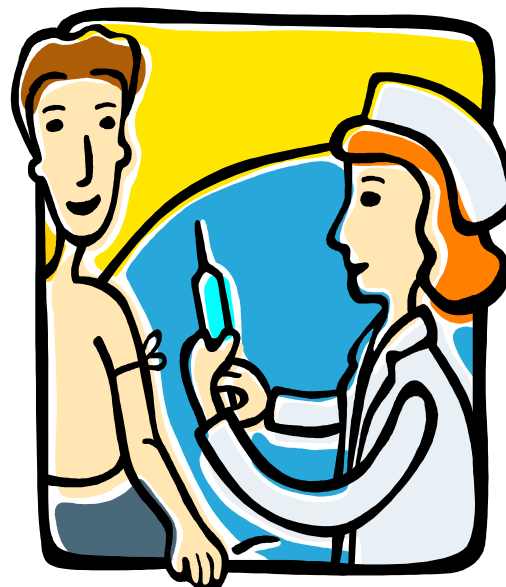




INFIRMERIE



HORAIRES D'OUVERTURE

	LUNDI	MARDI	MERCREDI	JEUDI	VENDREDI
	8H15-17H30	8H15-17H30	8H15-17H30	8H15-17H30	8H15-17H30
SOIR	20H30-20H45	20H30-20H45		20H30-20H45	

L'infirmière est d'astreinte de nuit à son domicile de 21h à 7h les lundi, mardi et jeudi en cas d'urgence. Elle est joignable au n°508.

Les infirmières sont joignables aux heures d'ouverture de l'infirmierie au n°544 ou 644.

